



Bienvenue aux 1^{ères} Assises territoriales de lutte contre le gaspillage alimentaire, de Bordeaux, le 14 Juin 2016



Accueil des participants

Buffet « Zéro Déchet, Zéro Gaspi »

Réseau pour Éviter le Gaspillage Alimentaire

Nous, on se
RÉGAL !
Et vous ?

Accueil des intervenants

Buffet « Zéro Déchet, Zéro Gaspi »

Réseau pour Éviter le Gaspillage Alimentaire

Nous, on se
RÉGAL !
Et vous ?

Introduction de la rencontre

Alain RENARD

Vice-président chargé de la Préservation de l'environnement,
gestion des risques et des ressources, infrastructures routières,
Conseil départemental de la Gironde

Réseau pour Éviter le Gaspillage Alimentaire

Nous, on se
RÉGAL !
Et vous ?

Introduction de la rencontre

Sylvain KRUMMENACHER,
Responsable communication,
Direction Régionale Aquitaine Limousin Poitou-Charentes

Réseau pour Éviter le Gaspillage Alimentaire

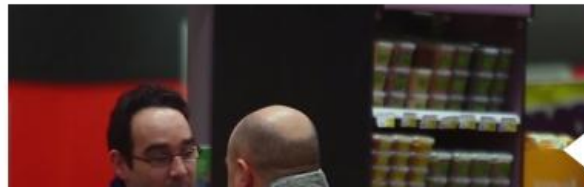
Nous, on se
RÉGAL !
Et vous ?



COLLECTIVITÉS

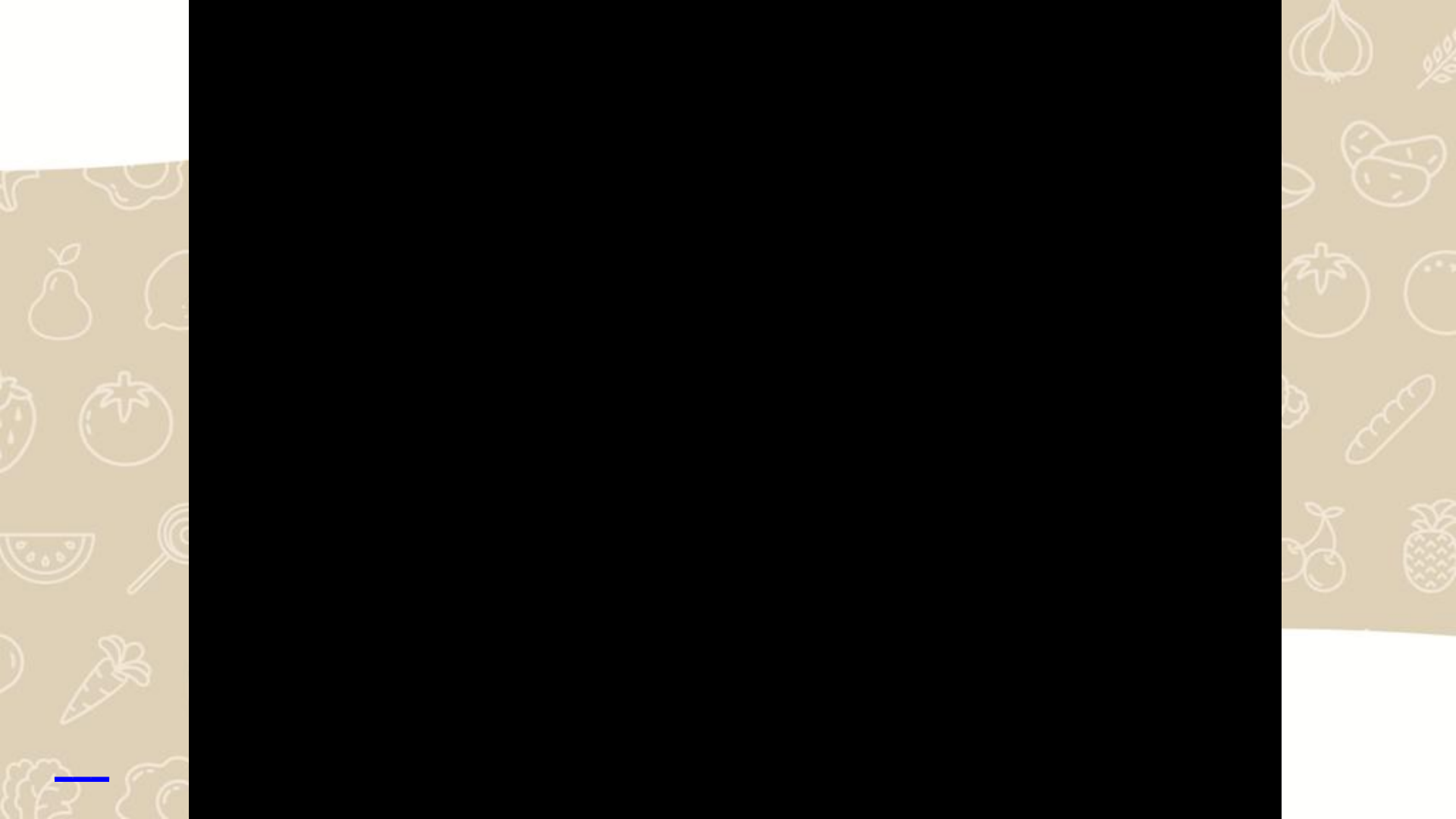
Des outils de communication à télécharger pour relayer les messages de la campagne sur le terrain

DÉCOUVREZ LES BONS GESTES ET LES BONNES PRATIQUES



ENTREPRISES

300 000 € économisés par l'hypermarché Leclerc Templeuve en réduisant ses déchets. Des entreprises ont gagné à réduire leurs déchets



JE SERAIS VERTE DE FINIR
À LA POUBELLE.



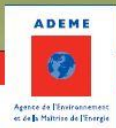
APPEL A PROJETS 2016

Stop au gâchis !

LUTTE CONTRE LE GASPILLAGE
ALIMENTAIRE & RÉDUCTION DES
DECHETS ALIMENTAIRES

AQUITAINE LIMOUSIN POITOU-CHARENTES

casuffitlegachis.fr



Agence de l'Environnement
et de la Maîtrise de l'Énergie



R É G I O N
AQUITAINE
LIMOUSIN
POITOU-CHARENTES

Introduction de la rencontre

Héloïse GABOREL, Chargé de mission gaspillage alimentaire,
France Nature Environnement

Réseau pour Éviter le Gaspillage Alimentaire

Nous, on se
RÉGAL !
Et vous ?

Introduction de la rencontre

Alyssa DAOUD, Directrice,
CREPAQ

Réseau pour Éviter le Gaspillage Alimentaire

Nous, on se
RÉGAL !
Et vous ?

Loi sur le gaspillage alimentaire : enjeux et perspectives

Réseau pour Éviter le Gaspillage Alimentaire

Nous, on se
RÉGAL !
Et vous ?

Guillaume GAROT,
Député,
ancien Ministre en charge de l'agroalimentaire

CREPAQ

Centre Ressource d'Ecologie Pédagogique d'Aquitaine
association d'éducation populaire pour la transition écologique

A vous la parole !

Réseau pour Éviter le Gaspillage Alimentaire

Nous, on se
RÉGAL !
Et vous ?

R É G I O N
AQUITAINE
LIMOUSIN
POITOU-CHARENTES



Présentation de l'étude ADEME

Héloïse GABOREL : « Pertes et gaspillages alimentaires: l'état des lieux et leur gestion par étapes de la chaîne alimentaire »

Réseau pour Éviter le Gaspillage Alimentaire

Nous, on se
RÉGAL !
Et vous ?

ETUDE

« Pertes et gaspillages alimentaires : état des lieux et leur gestion par étapes de la chaîne alimentaire »

Octobre 2015 – mai 2016



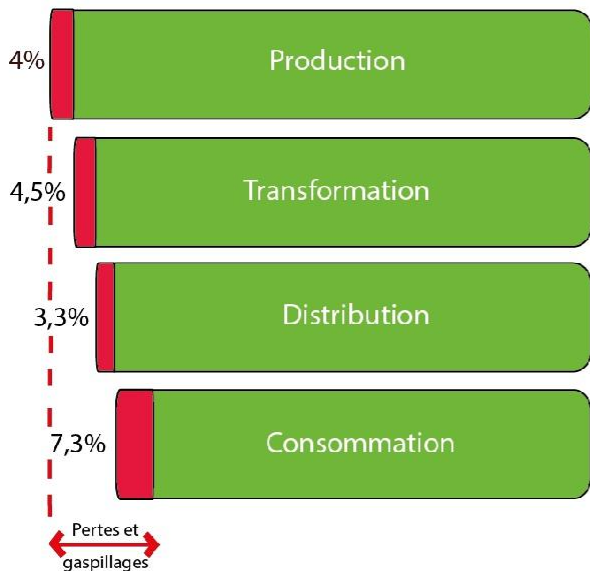
Etude réalisée par INCOME CONSULTING & AK2C

Des enjeux importants confirmés...

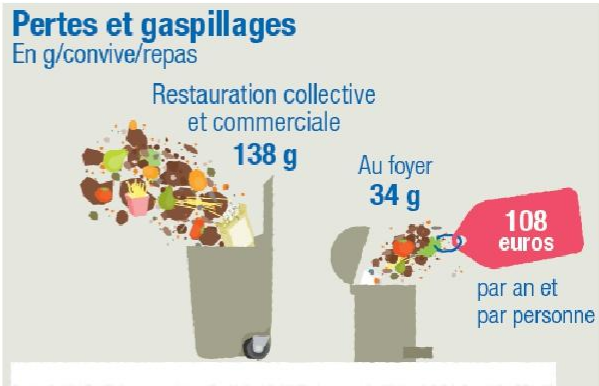
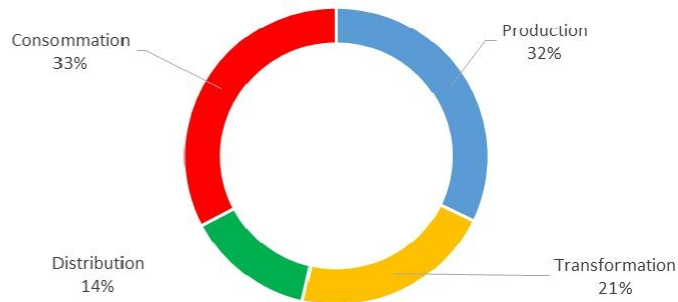


...Peu visibles mais qui concernent tous les acteurs

Taux de pertes et gaspillages par type d'acteur

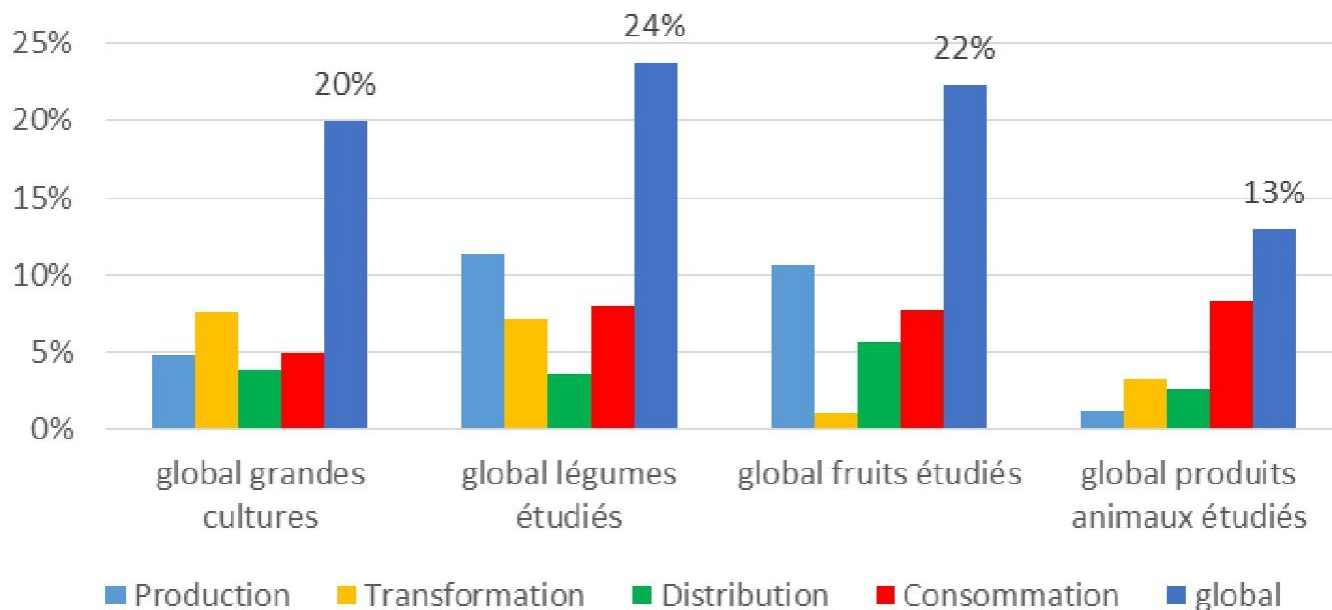


Répartition des pertes et gaspillages en poids



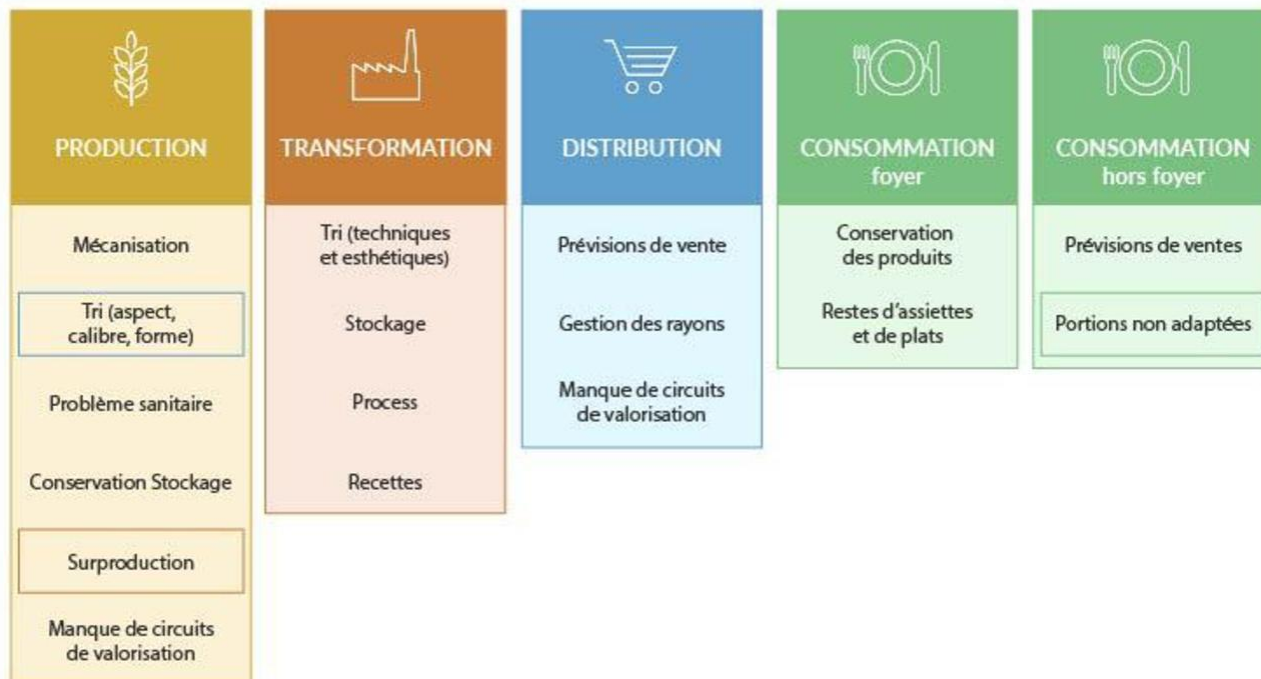
Selon les produits les pertes (en poids) ne sont pas les mêmes

Evaluation globale des pertes et gaspillages pour l'alimentation humaine - Toutes filières



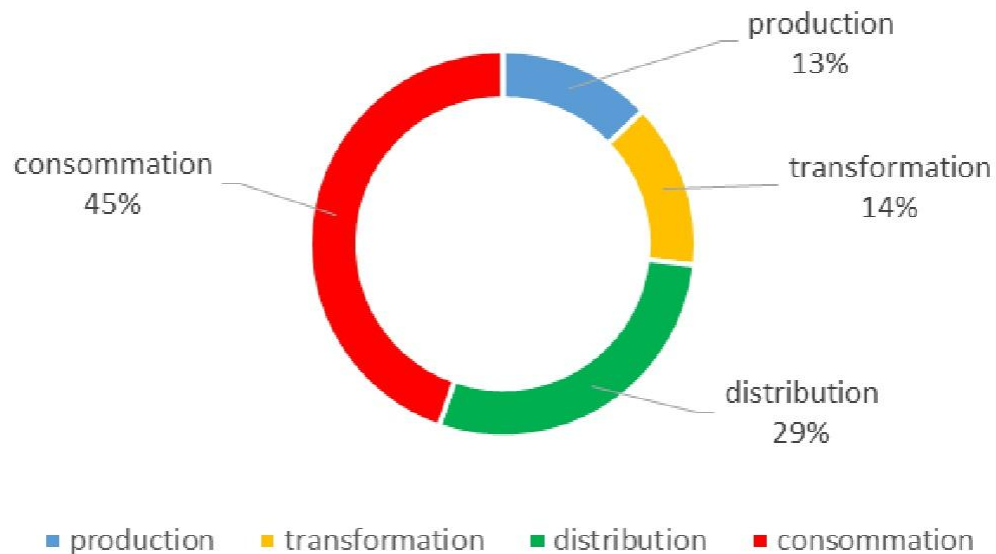
Principaux mécanismes à l'origine des pertes et gaspillages

Principales causes des pertes et gaspillage



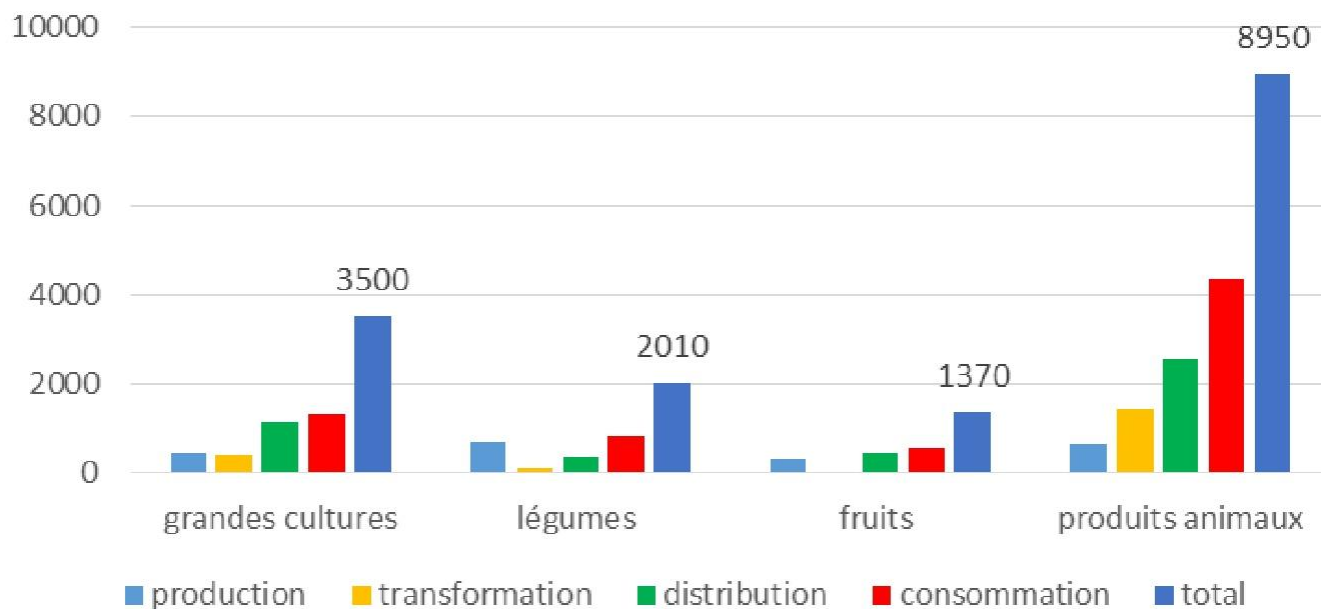
Et qui ont une valeur commerciale théorique non négligeables

Répartition de la valeur théorique commerciale des pertes et gaspillages



Selon les produits les pertes (en euros) ne sont pas les mêmes

Valeur théorique commerciale des pertes et gaspillages en millions d'euros



Des initiatives anti-gaspi rentables pour tous

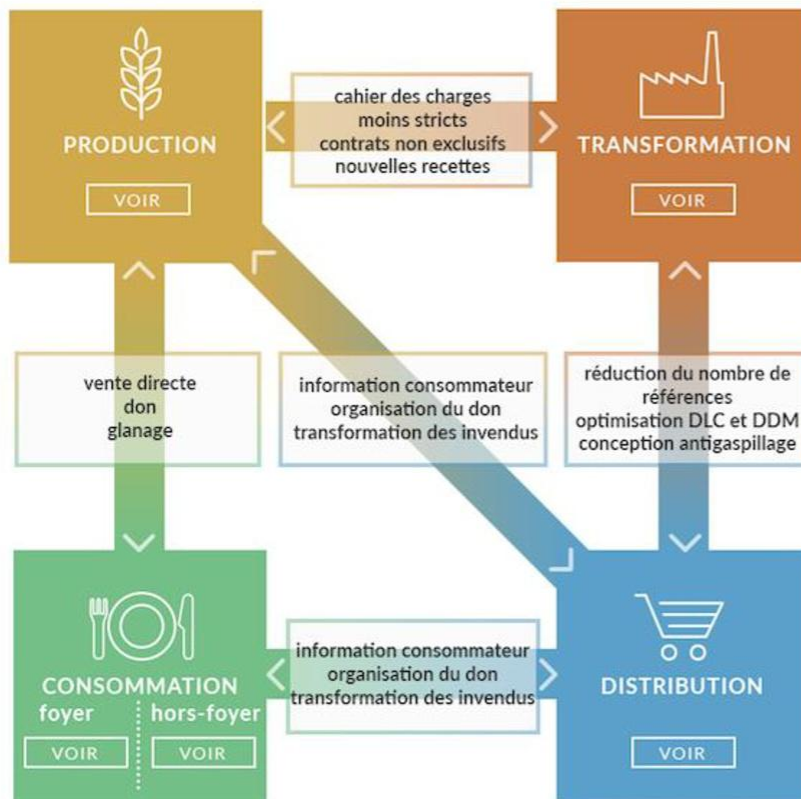
Actions individuelles :

- Un **supermarché** a **réduit de moitié** ses pertes et gaspillages alimentaires en 1 an. **Economie : 300 000 €/an.**
- Les 20 **foyers** témoins suivis par l'ADEME en 2014 ont **réduit de moitié** leurs pertes et gaspillages alimentaires. Economie : 60 €/pers/an.
- Un **conseil départemental** a **réduit d'1/3** ses pertes et gaspillages alimentaires au sein de ses 96 collègues. Economie : 1 **million d'€/an** réinvestis **dans des produits de meilleure qualité.**

Actions collectives :

- Une **ville** de 11 000 habitants a **réduit de 80 %** ses pertes et gaspillages alimentaires. Elle a pu ainsi passer ses cantines scolaires à **100 % bio** à coût constant et **favoriser la conversion de ses agriculteurs**
- les **Réseaux d'Évitement du Gaspillage Alimentaire (REGAL)** permettent d'engager l'ensemble des acteurs dans une dynamique de progrès

Recommandations pour agir



- **Mesurer** ses pertes et gaspillages pour **évaluer son gisement** et ses potentiels
- **S'interroger** au sein de sa structure ou de sa filière ou de son territoire **sur la place/la valeur de l'alimentation**
- Mobiliser le plus grand nombre pour définir et **mettre en œuvre au quotidien les actions** permettant de réduire les pertes et gaspillages

Merci de votre attention !

Pour plus d'informations :
Antoine Vernier & Pierre Galio
Service Consommation et Prévention de l'ADEME

Table ronde : Quelle mobilisation des acteurs sur le territoire ?

Réseau pour Éviter le Gaspillage Alimentaire

Nous, on se
RÉGAL !
Et vous ?

Quelle mobilisation des acteurs sur le territoire ?

Réseau pour Éviter le Gaspillage Alimentaire

Nous, on se
RÉGAL !
Et vous ?

Nicolas THIERRY,
Vice-président,
*Conseil Régional ALPC en charge
de l'environnement et de la biodiversité*

Quelle mobilisation des acteurs sur le territoire ?

Jacques LOUGE,
Président d'honneur et créateur,
ARDIA

Réseau pour Éviter le Gaspillage Alimentaire

Nous, on se
RÉGAL !
Et vous ?

Quelle mobilisation des acteurs sur le territoire ?

Sylvie MACHETEAU,
Responsable SOLAAL

Réseau pour Éviter le Gaspillage Alimentaire

Nous, on se
RÉGAL !
Et vous ?

Quelle mobilisation des acteurs sur le territoire ?

Olivier GENNOU,
Coach anti-démarque, Représentant,
Carrefour France

Réseau pour Éviter le Gaspillage Alimentaire

Nous, on se
RÉGAL !
Et vous ?

Quelle mobilisation des acteurs sur le territoire ?

Alexandre RUBIO
Responsable de la cellule énergie et restauration des collèges
Jean-Marc DEPUYDT
Conseiller technique en nutrition
Département de la Gironde

Réseau pour Éviter le Gaspillage Alimentaire
Nous, on se
RÉGAL !
Et vous ?

Quelle mobilisation des acteurs sur le territoire ?

Julie MINEZ,
Coordinatrice territoires « Zéro Déchet, Zéro Gaspi »
USSGETOM

Réseau pour Éviter le Gaspi
Nous, on se
RÉGAL !
Et vous ?
Alimentaire

Quelle mobilisation des acteurs sur le territoire ?

Jean François RUNEL BELLIARD,
Président,
Banque alimentaire de Bordeaux

Réseau pour Éviter le Gaspillage Alimentaire
Nous, on se
RÉGAL !
Et vous ?

Quelle mobilisation des acteurs sur le territoire ?

Serge PEZZINO,
Directeur,
Elixir, Conserverie Solidaire

Réseau pour Éviter le Gaspillage Alimentaire

Nous, on se
RÉGAL !
Et vous ?

CREPAQ

Centre Ressource d'Ecologie Pédagogique d'Aquitaine
association d'éducation populaire pour la transition écologique

Conclusion

Dominique NICOLAS,
Président,
CREPAQ

Réseau pour Éviter le Gaspillage Alimentaire

Nous, on se
RÉGAL !
Et vous ?

R É G I O N
AQUITAINE
LIMOUSIN
POITOU-CHARENTES

